

# BUSSY ET LA VALLÉE DU VENT

## PROGRAMME VACANCES DE JUILLET

DU 6 AU 31 JUILLET 2026

**ACCUEIL MATERNEL**

**ARNAUD BELTRAME**

**RASSEMBLEMENT ARNAUD BELTRAME, ANTOINE GIROUST,  
JEAN DE LA FONTAINE ET LES VIOENNES**



# LES RENDEZ-VOUS (1<sup>ÈRE</sup> SEMAINE)

Un « Été 100% Miyazaki » s'inspire de l'univers poétique et enchanteur du réalisateur japonais Hayao Miyazaki. À travers ses œuvres, reconnues pour leur richesse visuelle et émotionnelle, il invite petits et grands à explorer des mondes imaginaires peuplés de personnages attachants et porteurs de valeurs fortes. Inspirées de cet univers onirique où l'imaginaire, la créativité et les émotions occupent une place centrale, les animations permettront de stimuler l'expression artistique, de développer la sensibilité à la nature et d'encourager les échanges autour du vivre-ensemble.

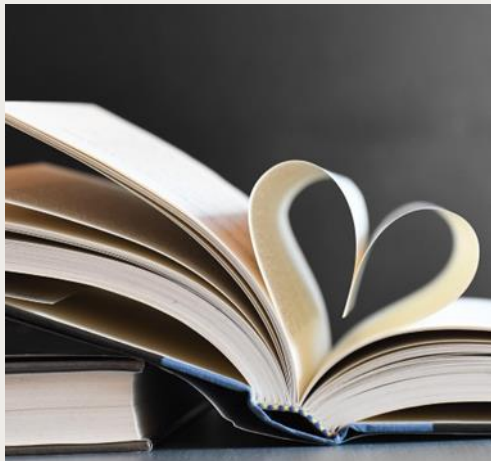


**DATE : LE 7, 8 ET 9 JUILLET**

**CYCLE : LES LANTERNES**

Entre lumière et créativité, fabriquez votre propre lanterne inspirée des univers enchantés du Studio Ghibli !

Il faut prévoir d'être présent lors des 3 séances



**DATE : LE 9 JUILLET**  
**SORTIE À LA MÉDIATHÈQUE DE BUSSY – SAINT-GEORGES**

Ouvrez les portes de l'imaginaire à la médiathèque avec les univers enchanteurs de Miyazaki !

Attention, le nombre de places est limité , il faut s'inscrire auprès de l'équipe d'animation !



**DATE : LE 10 JUILLET**

**CINÉ'BELTRAME : MON VOISIN TOTORO**

Un voyage féerique vous attend : venez découvrir ou redécouvrir Mon voisin Totoro !

Plongez dans cet univers merveilleux entre rires, tendresse et magie !

# PROGRAMME DU 06 AU 10 JUILLET

LUNDI

MARDI

MERCREDI

JEUDI

VENDREDI

## MATIN

Agir en conscience



Cycle 1/3



Jeux sportifs



Loisirs créatifs



Cycle 3/3



Relaxation



Atelier scientifique



## APRÈS-MIDI

Expression corporelle



Contes en ballade



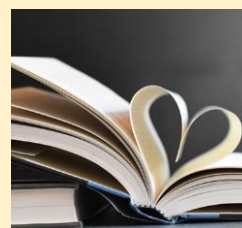
Cycle 2/3



Cohésion et stratégie



Sortie



Art et communication



Ciné' Beltrame



Jeux sportifs



# LES RENDEZ-VOUS (2<sup>ÈME</sup> SEMAINE)

Un « Été 100% Miyazaki » s'inspire de l'univers poétique et enchanteur du réalisateur japonais Hayao Miyazaki. À travers ses œuvres, reconnues pour leur richesse visuelle et émotionnelle, il invite petits et grands à explorer des mondes imaginaires peuplés de personnages attachants et porteurs de valeurs fortes. Inspirées de cet univers onirique où l'imaginaire, la créativité et les émotions occupent une place centrale, les animations permettront de stimuler l'expression artistique, de développer la sensibilité à la nature et d'encourager les échanges autour du vivre-ensemble.



**DATE : LE 15 JUILLET**

**SORTIE AUTOUR DE L'ÎLE MYSTÉRIEUSE DE BUSSY-SAINTE-GEORGES**

Une aventure captivante où observation et curiosité seront vos meilleures alliées sur l'île mystérieuse !

Attention, le nombre de places est limité, il faut s'inscrire auprès de l'équipe d'animation. Il faut prévoir une casquette, un sac à dos avec une gourde et une bonne paire de chaussures



**DATE : LE 15, 16 ET 17 JUILLET**

**CYCLE : TOTORO**

Un atelier magique pour créer, décorer et imaginer ton propre compagnon Totoro !

Il faut prévoir d'être présent lors des 3 séances



**DATE : LE 17 JUILLET**

**LE GOÛTER ENCHANTEUR**

Un moment féérique à partager autour d'un goûter enchanteur plein de douceurs et de sourires !

Une pause gourmande et magique pour vivre un goûter inoubliable !

# PROGRAMME DU 13 AU 17 JUILLET

LUNDI

MARDI

MERCREDI

JEUDI

VENDREDI

## MATIN

Agir en conscience



Férialé



Sortie



Loisirs créatifs



Cycle 2/3



Jeux sportifs



Cycle 3/3



Cohésion et stratégie



## APRÈS-MIDI

Expérience scientifique



Férialé



Cycle 1/3



Expression corporelle



Art et communication



Goûter enchanteur



Jeux sportifs



# LES RENDEZ-VOUS (3<sup>ÈME</sup> SEMAINE)

Un « Été 100% Miyazaki » s'inspire de l'univers poétique et enchanteur du réalisateur japonais Hayao Miyazaki. À travers ses œuvres, reconnues pour leur richesse visuelle et émotionnelle, il invite petits et grands à explorer des mondes imaginaires peuplés de personnages attachants et porteurs de valeurs fortes. Inspirées de cet univers onirique où l'imaginaire, la créativité et les émotions occupent une place centrale, les animations permettront de stimuler l'expression artistique, de développer la sensibilité à la nature et d'encourager les échanges autour du vivre-ensemble.



**DATE : LE 21, 22 ET 23 JUILLET**

**CYCLE : LES AMULETTES SECRÈTES**

Entre imagination et créativité, donnez vie à une amulette unique pleine de symboles et de magie !

Il faut prévoir d'être présent lors des 3 séances



**DATE : LE 22 JUILLET**

**SORTIE À LA FERME RAINBOW À NOISY-LE-GRAND**

Partez à la découverte de la vie à la ferme lors d'une sortie pleine de nature, d'animaux et de découvertes !

Attention, le nombre de places est limité, il faut s'inscrire auprès de l'équipe d'animation. Il faut prévoir une casquette, un sac à dos avec une gourde et une bonne paire de chaussures



**DATE : LE 24 JUILLET**

**LES AVENTURIERS DE LA FORÊT MAGIQUE**

Osez entrer dans la forêt magique et relever les défis des aventuriers !

Curiosité et courage seront vos alliés !

# PROGRAMME DU 20 AU 24 JUILLET

LUNDI

MARDI

MERCREDI

JEUDI

VENDREDI

## MATIN

Jeux  
sportifs



Cycle  
1/3



/  
Cohésion et  
stratégie



Sortie



/  
Loisirs  
créatifs



Cycle  
3/3



/  
Jeux  
sportifs



Agir en  
conscience



## APRÈS-MIDI

Expérience  
scientifique



Relaxation



Cycle  
2/3



/  
Expression  
corporelle



Art et  
communication



Le foret  
magique



/  
Contes en  
ballade



# LES RENDEZ-VOUS (4<sup>ÈME</sup> SEMAINE)

Un « Été 100% Miyazaki » s'inspire de l'univers poétique et enchanteur du réalisateur japonais Hayao Miyazaki. À travers ses œuvres, reconnues pour leur richesse visuelle et émotionnelle, il invite petits et grands à explorer des mondes imaginaires peuplés de personnages attachants et porteurs de valeurs fortes. Inspirées de cet univers onirique où l'imaginaire, la créativité et les émotions occupent une place centrale, les animations permettront de stimuler l'expression artistique, de développer la sensibilité à la nature et d'encourager les échanges autour du vivre-ensemble.



## DATE : LE 27, 28 ET 29 JUILLET CYCLE : INITIATION À LA CALLIGRAPHIE JAPONAISE

Entre art et sérénité, découvrez les gestes de la calligraphie japonaise traditionnelle

Il faut prévoir d'être présent lors des 3 séances



## DATE : LE 29 JUILLET INTERVENANT KAPLA PARIS

Donnez vie à des villages et paysages imaginaires grâce aux Kapla, dans l'esprit de Miyazaki !

Un atelier ludique pour développer patience, créativité et esprit d'équipe !



## DATE : LE 31 JUILLET LE BAL DE TOTORO

Venez danser, rêver et partager un moment féerique au bal de Totoro !

Un moment enchanté où petits et grands se retrouvent pour se remémorer leurs souvenirs de vacances !

# PROGRAMME DU 27 AU 31 JUILLET

LUNDI

MARDI

MERCREDI

JEUDI

VENDREDI

MATIN

Cycle  
1/3



/  
Jeux  
sportifs



Cohésion et  
stratégie



Cycle  
3/3



/  
Contes en  
ballade



Jeux  
sportifs



Relaxation



APRÈS-MIDI

Cycle  
2/3



Expérience  
scientifique



/  
Agir en  
conscience



Intervenant



/  
Expression  
corporelle



Art et  
communication



Le bal



/  
Loisirs  
créatifs



# HORAIRES ET RÉSERVATIONS

**MATIN SANS REPAS :** arrivée possible entre 07h00 et 09h00 / départ possible entre 11h20 et 11h30  
**MATIN AVEC REPAS :** arrivée possible entre 07h00 et 09h00 / départ possible entre 13h00 et 13h30  
**APRES-MIDI :** arrivée possible entre 13h00 et 13h30 / départ possible entre 17h00 et 19h00  
**JOURNEE COMPLETE:** arrivée possible entre 07h00 et 09h00 / départ possible entre 17h00 et 19h00

**INSCRIPTIONS JUSQU'AU 21/06/2026**

**Directement sur l'Espace Famille**

Auprès du service périscolaire : 01.87.94.77.30 / periscolaire@bussy-saint-georges.fr

## ORGANISATION DE LA SEMAINE

Le matin et le soir, **un temps d'échange entre les parents et l'équipe d'animation** est proposé. Pensez à consulter l'ardoise du jour pour connaître le programme !

**Chaque lundi**, des moments privilégiés et ludiques seront consacrés pour permettre aux enfants de faire connaissance, comprendre et coconstruire les règles de vies, découvrir le thème des vacances et les activités, cycles et stages qui y sont proposés

**Des sorties ou intervenants extérieurs** sont programmés : musée, parcs, spectacles vivants permettront d'approfondir en s'amusant la thématique des vacances.

\*Les sorties proposées se font en groupes restreints afin de veiller à la sécurité et au bien-être des enfants. Il sera donc nécessaire, en plus de l'inscription sur l'espace famille, d'inscrire les enfants aux sorties, en fonction du nombre de places disponibles, directement auprès de la direction de l'accueil de loisirs en début de semaine. Si toute fois la sortie est complète, l'enfant sera prioritaire sur une prochaine sortie.

Enfin, chaque fin de semaine, **un temps fort sera proposé** : fête de l'accueil, goûter amélioré, Grand jeux...

## MODALITÉS PRATIQUES

Les activités sont proposées **tous les jours matins comme après-midis**.

Elles permettent d'alterner en fonction de l'humeur et de l'envie de votre enfant temps calmes, jeux sportifs, activités manuelles, d'expression et bien d'autres choses encore...

Elles sont déclinées en 7 familles d'activités permettant de trouver une programmation variée et favorisant la découverte de nouveaux centres d'intérêts

**Chaque semaine**, un cycle d'activité ou un stage sera proposé à ceux qui veulent aller plus loin.

Ce cycle (ou stage) se déroulera sur 2 à 3 demi-journées et nécessitera donc de se projeter dans une logique de projet. Ces derniers pourront être agrémentés d'interventions extérieures pour bénéficier de l'expérience d'intervenants spécialisés

Le programme est susceptible d'être modifié en fonction des conditions météorologiques, des demandes des enfants, de la fatigue du groupe et/ou des opportunités

## REGROUPEMENT

**Accueil de loisirs Arnaud Beltrame**  
**Regroupement des écoles maternelles et élémentaires**  
**Arnaud Beltrame, Antoine Giroust, Jean de La Fontaine et les Violennes**

**Contact :**

09.72.19.62.38 / 06.58.70.50.20  
Arnaud.beltrame@dso.ifac.asso.fr

## L'ÉQUIPE DE DIRECTION

**Accueil de loisirs Arnaud Beltrame**  
**2 rue Jean Antoine Chaptal**  
**77600 Bussy-Saint-Georges**

**Directrice : COURY Marine**  
[marine.coury@dso.ifac.asso.fr](mailto:marine.coury@dso.ifac.asso.fr)

**Adjoint : PRUVOST Jonathan**