

# BUSSY ET LA VALLÉE DU VENT

## PROGRAMME VACANCES DE JUILLET

DU 6 AU 31 JUILLET 2026

**ACCUEIL MATERNEL**

**LOUIS BRAILLE**

**RASSEMBLEMENT LOUIS BRAILLE, CHARLES PERRAULT ET LE  
CLOS-SAINT-GEORGES**



# LES RENDEZ-VOUS (1<sup>ÈRE</sup> SEMAINE)

Un « Été 100% Miyazaki » s'inspire de l'univers poétique et enchanteur du réalisateur japonais Hayao Miyazaki. À travers ses œuvres, reconnues pour leur richesse visuelle et émotionnelle, il invite petits et grands à explorer des mondes imaginaires peuplés de personnages attachants et porteurs de valeurs fortes. Inspirées de cet univers onirique où l'imaginaire, la créativité et les émotions occupent une place centrale, les animations permettront de stimuler l'expression artistique, de développer la sensibilité à la nature et d'encourager les échanges autour du vivre-ensemble.



**DATE: LE 7 JUILLET**

**CINÉ BRAILLE : MON VOISIN TOTORO**

Un voyage féérique vous attend : venez découvrir ou redécouvrir Mon voisin Totoro !

Plongez dans cet univers merveilleux entre rires, tendresse et magie !

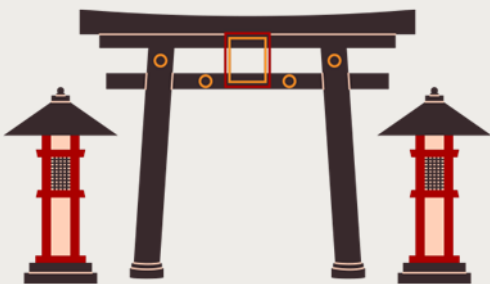


**DATE: LE 7, 8 ET 10 JUILLET**

**CYCLE : INITIATION À LA CALLIGRAPHIE JAPONAISE**

Entre art et sérénité, découvrez les gestes de la calligraphie japonaise traditionnelle

Il faut prévoir d'être présent lors des 3 séances



**DATE : LE 9 JUILLET**

**SORTIE AU JARDIN DU POINT DU JOUR À VERDELOT**

Au fil des chemins du Jardin du Point du Jour, partez à la rencontre d'un monde rempli de poésie et de magie.

Attention, le nombre de places est limité , il faut s'inscrire auprès de l'équipe d'animation ! Il faut prévoir un sac à dos, une gourde, une casquette et une bonne paire de chaussures

# PROGRAMME DU 06 AU 10 JUILLET

LUNDI

MARDI

MERCREDI

JEUDI

VENDREDI

## MATIN

Agir en conscience



Cycle  
1/3



/  
Jeux  
sportifs



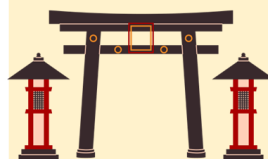
Cycle  
2/3



/  
Loisirs  
créatifs



Sortie



/  
Relaxation



Cycle  
3/3



/  
Atelier  
scientifique



## APRÈS-MIDI

Expression  
corporelle



Ciné Braille



/  
Contes en  
ballade



Cohésion et  
stratégie



Art et  
communication



Jeux  
sportifs



# LES RENDEZ-VOUS (2<sup>ÈME</sup> SEMAINE)

Un « Été 100% Miyazaki » s'inspire de l'univers poétique et enchanteur du réalisateur japonais Hayao Miyazaki. À travers ses œuvres, reconnues pour leur richesse visuelle et émotionnelle, il invite petits et grands à explorer des mondes imaginaires peuplés de personnages attachants et porteurs de valeurs fortes. Inspirées de cet univers onirique où l'imaginaire, la créativité et les émotions occupent une place centrale, les animations permettront de stimuler l'expression artistique, de développer la sensibilité à la nature et d'encourager les échanges autour du vivre-ensemble.

**DATE : LE 13 JUILLET**

## DÉCOUVERTE DES INSTRUMENTS DE MUSIQUE



Du rythme aux mélodies : explorez les instruments de musique et leurs secrets !

Laissez-vous emporter par les sons du monde !

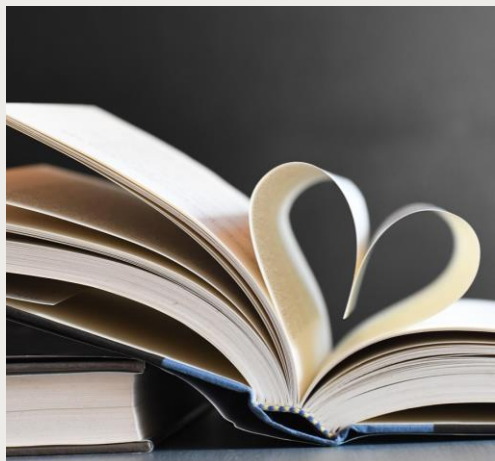


**DATE : LE 15, 16 ET 17 JUILLET**

## CYCLE : TOTORO

Un atelier magique pour créer, décorer et imaginer ton propre compagnon Totoro !

Il faut prévoir d'être présent lors des 3 séances



**DATE : LE 16 JUILLET**

## SORTIE À LA MÉDIATHÈQUE DE BUSSY-SAINT-GEORGES

Ouvrez les portes de l'imaginaire à la médiathèque avec les univers enchanteurs de Miyazaki !

Attention, le nombre de places est limité, il faut s'inscrire auprès de l'équipe d'animation.

# PROGRAMME DU 13 AU 17 JUILLET

LUNDI

MARDI

MERCREDI

JEUDI

VENDREDI

## MATIN

Jeux  
sportifs



Féié



Loisirs  
créatifs



Sortie



/  
Jeux  
sportifs



Agir en  
conscience



## APRÈS-MIDI

Les  
instruments



/  
Expérience  
scientifique



Féié



Cycle  
1/3



/  
Expression  
corporelle



Cycle  
2/3



/  
Art et  
communication



Cycle  
3/3



/  
Cohésion et  
stratégie



# LES RENDEZ-VOUS (3<sup>ÈME</sup> SEMAINE)

Un « Été 100% Miyazaki » s'inspire de l'univers poétique et enchanteur du réalisateur japonais Hayao Miyazaki. À travers ses œuvres, reconnues pour leur richesse visuelle et émotionnelle, il invite petits et grands à explorer des mondes imaginaires peuplés de personnages attachants et porteurs de valeurs fortes. Inspirées de cet univers onirique où l'imaginaire, la créativité et les émotions occupent une place centrale, les animations permettront de stimuler l'expression artistique, de développer la sensibilité à la nature et d'encourager les échanges autour du vivre-ensemble.



## DATE : LE 20 JUILLET À LA RECHERCHE DES INSTRUMENTS PERDUS

Partez en mission pour retrouver les instruments perdus lors d'un grand jeu plein d'énigmes et de découvertes musicales !

Une mission musicale pleine de défis



## DATE : LE 21, 23 ET 24 JUILLET CYCLE: LES LANTERNES JAPONAISE

Entre lumière et créativité, fabriquez votre propre lanterne inspirée des univers enchantés du Studio Ghibli !

Il faut prévoir d'être présent lors des 3 séances



## DATE : LE 22 JUILLET SORTIE À LA FERME HI-HAN DE ROISSY-EN-BRIE

Explorez la ferme et découvrez les animaux, les cultures et la vie à la campagne !

Attention, le nombre de places est limité, il faut s'inscrire auprès de l'équipe d'animation. Il faut prévoir une casquette, un sac à dos avec une gourde et une bonne paire de chaussures.

# PROGRAMME DU 20 AU 24 JUILLET

LUNDI

MARDI

MERCREDI

JEUDI

VENDREDI

## MATIN

Jeux  
sportifs

Cycle  
1/3



/

Cohésion et  
stratégie

Relaxation

Cycle  
2/3



/

Jeux  
sportifs

Cycle  
3/3



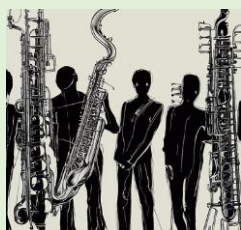
/

Loisirs  
créatifs



## APRÈS-MIDI

Les  
instruments  
perdus



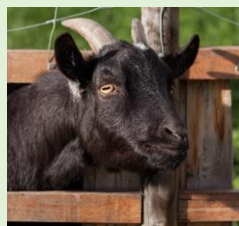
Expérience  
scientifique



Agir en  
conscience



Sortie



/

Expression  
corporelle



Contes en  
ballade



Art et  
communication



# LES RENDEZ-VOUS (4<sup>ÈME</sup> SEMAINE)

Un « Été 100% Miyazaki » s'inspire de l'univers poétique et enchanteur du réalisateur japonais Hayao Miyazaki. À travers ses œuvres, reconnues pour leur richesse visuelle et émotionnelle, il invite petits et grands à explorer des mondes imaginaires peuplés de personnages attachants et porteurs de valeurs fortes. Inspirées de cet univers onirique où l'imaginaire, la créativité et les émotions occupent une place centrale, les animations permettront de stimuler l'expression artistique, de développer la sensibilité à la nature et d'encourager les échanges autour du vivre-ensemble.



**DATE : LE 27, 28 ET 29 JUILLET**

**CYCLE : CRÉATION DE MANGA**

Créez votre propre univers inspiré des mangas japonais et laissez parler votre créativité !

Il faut prévoir d'être présent lors des 3 séances



**DATE : LE 30 JUILLET**

**INTERVENANT STRUCTURE GONFLABLE**

Place au jeu et aux rires avec un espace gonflable pour sauter, courir et s'amuser sans limite !

Attention, le nombre de places est limité, il faut s'inscrire auprès de l'équipe d'animation. Il faut prévoir des vêtements souples



**DATE : LE 31 JUILLET**

**LE GOUTER DES VACANCES**

Entre rires et douceurs, profitons ensemble d'un goûter festif de vacances !

Les vacances ont meilleur goût quand elles se partagent !

# PROGRAMME DU 27 AU 31 JUILLET

LUNDI

MARDI

MERCREDI

JEUDI

VENDREDI

## MATIN

Cycle  
1/3

Cycle  
2/3

Cycle  
3/3



Jeux  
sportifs

Relaxation

/  
Jeux  
sportifs

/  
Cohésion et  
stratégie

/  
Loisirs  
créatifs



## APRÈS-MIDI

Expérience  
scientifique

Agir en  
conscience

Expression  
corporelle

Intervenant



Le goûter  
des  
vacances



/  
Art et  
communication

Contes en  
ballades



# HORAIRES ET RÉSERVATIONS

**MATIN SANS REPAS :** arrivée possible entre 07h00 et 09h00 / départ possible entre 11h20 et 11h30  
**MATIN AVEC REPAS :** arrivée possible entre 07h00 et 09h00 / départ possible entre 13h00 et 13h30  
**APRES-MIDI :** arrivée possible entre 13h00 et 13h30 / départ possible entre 17h00 et 19h00  
**JOURNEE COMPLETE:** arrivée possible entre 07h00 et 09h00 / départ possible entre 17h00 et 19h00

**INSCRIPTIONS JUSQU'AU 21/06/2026**

**Directement sur l'Espace Famille**

Auprès du service périscolaire : 01.87.94.77.30 / periscolaire@bussy-saint-georges.fr

## ORGANISATION DE LA SEMAINE

Le matin et le soir, **un temps d'échange entre les parents et l'équipe d'animation est proposé.** Pensez à consulter l'ardoise du jour pour connaître le programme !

**Chaque lundi**, des moments privilégiés et ludiques seront consacrés pour permettre aux enfants de faire connaissance, comprendre et coconstruire les règles de vies, découvrir le thème des vacances et les activités, cycles et stages qui y sont proposés

**Des sorties ou intervenants extérieurs** sont programmés : musée, parcs, spectacles vivants permettront d'approfondir en s'amusant la thématique des vacances.

\*Les sorties proposées se font en groupes restreints afin de veiller à la sécurité et au bien-être des enfants. Il sera donc nécessaire, en plus de l'inscription sur l'espace famille, d'inscrire les enfants aux sorties, en fonction du nombre de places disponibles, directement auprès de la direction de l'accueil de loisirs en début de semaine. Si toute fois la sortie est complète, l'enfant sera prioritaire sur une prochaine sortie.

Enfin, chaque fin de semaine, **un temps fort sera proposé** : fête de l'accueil, goûter amélioré, Grand jeux...

## MODALITÉS PRATIQUES

Les activités sont proposées **tous les jours matins comme après-midis.**

Elles permettent d'alterner en fonction de l'humeur et de l'envie de votre enfant temps calmes, jeux sportifs, activités manuelles, d'expression et bien d'autres choses encore...

Elles sont déclinées en 7 familles d'activités permettant de trouver une programmation variée et favorisant la découverte de nouveaux centres d'intérêts

**Chaque semaine**, un cycle d'activité ou un stage sera proposé à ceux qui veulent aller plus loin.

Ce cycle (ou stage) se déroulera sur 2 à 3 demi-journées et nécessitera donc de se projeter dans une logique de projet. Ces derniers pourront être agrémentés d'interventions extérieures pour bénéficier de l'expérience d'intervenants spécialisés

Le programme est susceptible d'être modifié en fonction des conditions météorologiques, des demandes des enfants, de la fatigue du groupe et/ou des opportunités

## REGROUPEMENT

**Accueil de loisirs Louis Braille**  
**Regroupement des écoles maternelles et élémentaires**  
**Louis Braille, Charles Perrault et le Clos-Saint-Georges**

**Contact :**

09.63.69.58.20 / 07.60.48.46.86  
louisbraille@dso.ifac.asso.fr



## L'ÉQUIPE DE DIRECTION

**Accueil de loisirs Louis Braille**  
**15 bldv des Genêts**  
**77600 Bussy-Saint-Georges**

**Directrice : PRECHEUR Gladys**  
[gladys.precheur@dso.ifac.asso.fr](mailto:gladys.precheur@dso.ifac.asso.fr)

**Adjointe : MARIALE Lindsay**